

明石医療センター
循環器内科
心臓血管・不整脈センター

最新の診断、治療機器

OCTガイドPCI(冠動脈インターベンション)

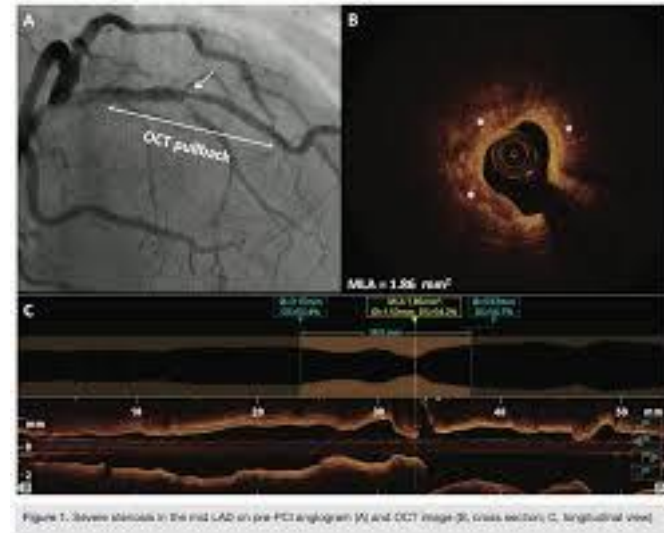
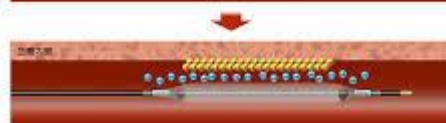


Figure 1. Severe stenosis in the mid LAD on pre-PCI angiogram (A) and OCT image (B, cross section; C, longitudinal view)

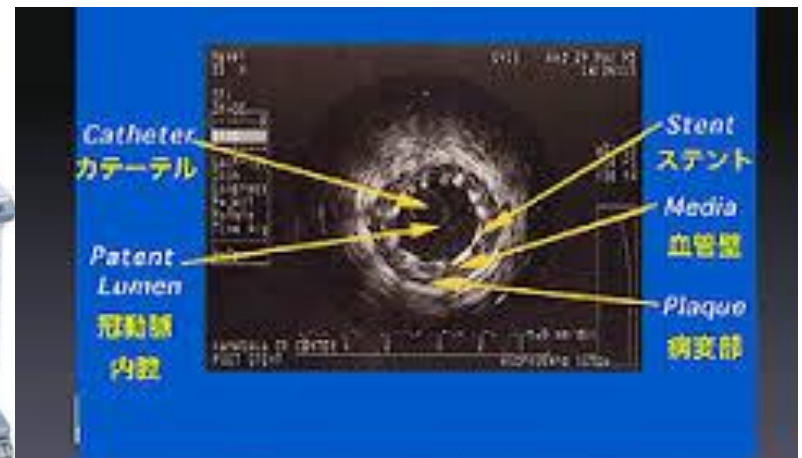
薬剤溶出性ステント



薬剤塗布バルーンカテーテル



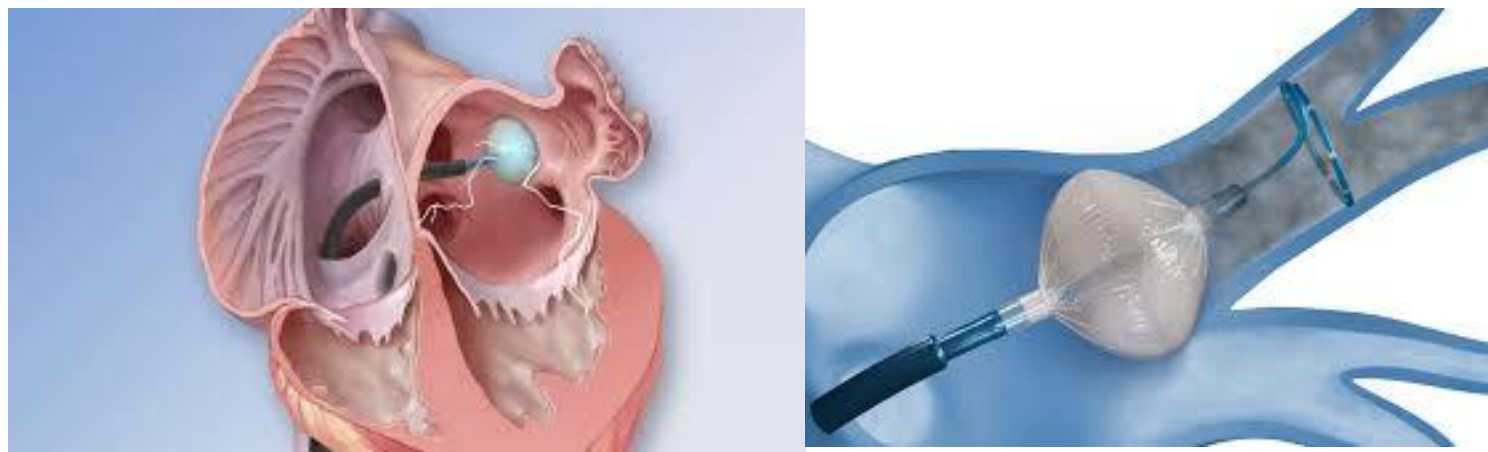
IVUSガイドPCI



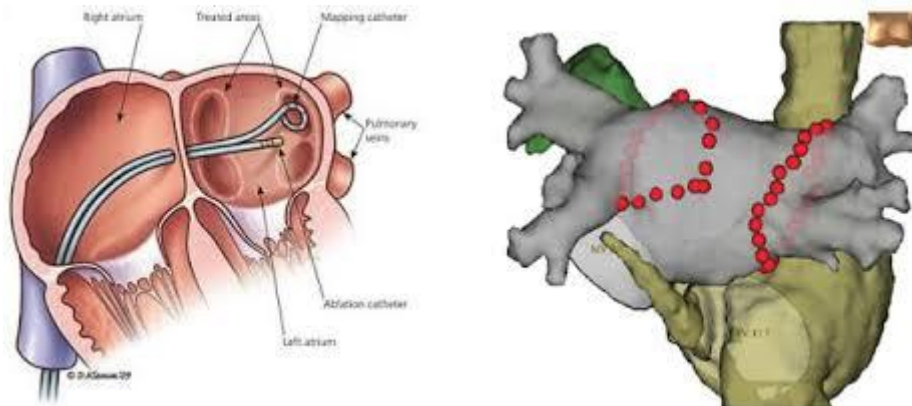
超音波で冠動脈の断面が表示、診断できる

心房細動のクライオアブレーション

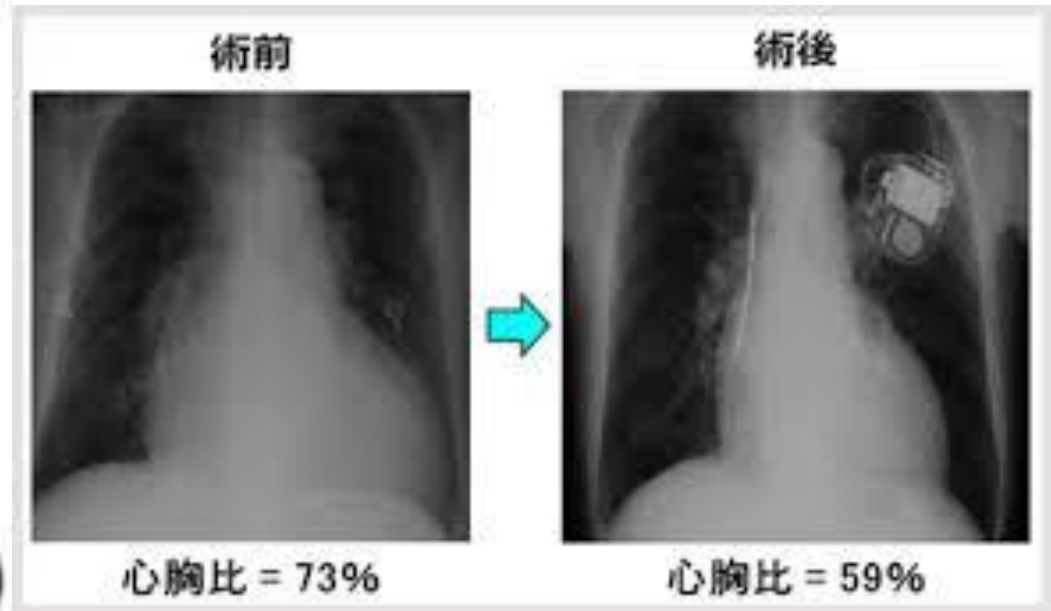
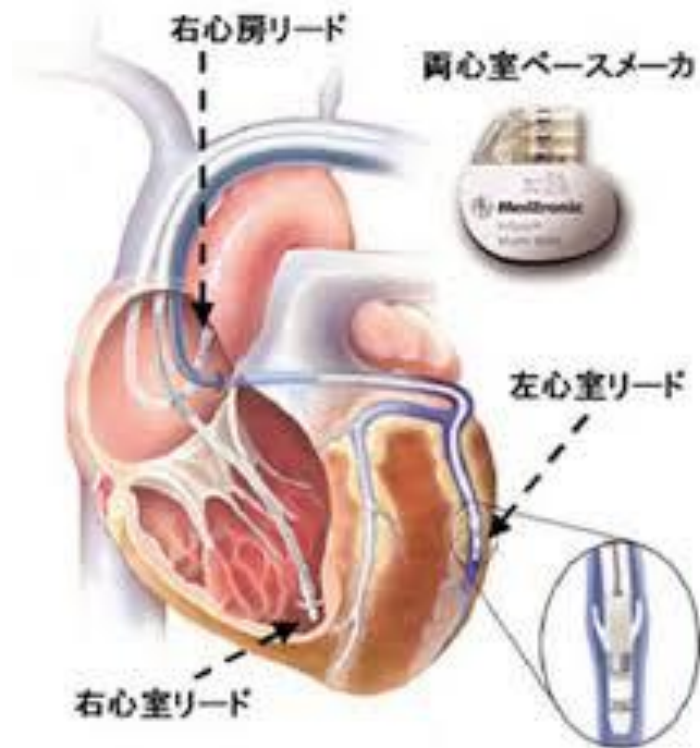
バルーンカテーテルで冷凍焼灼-----負担軽減と手技時間短縮



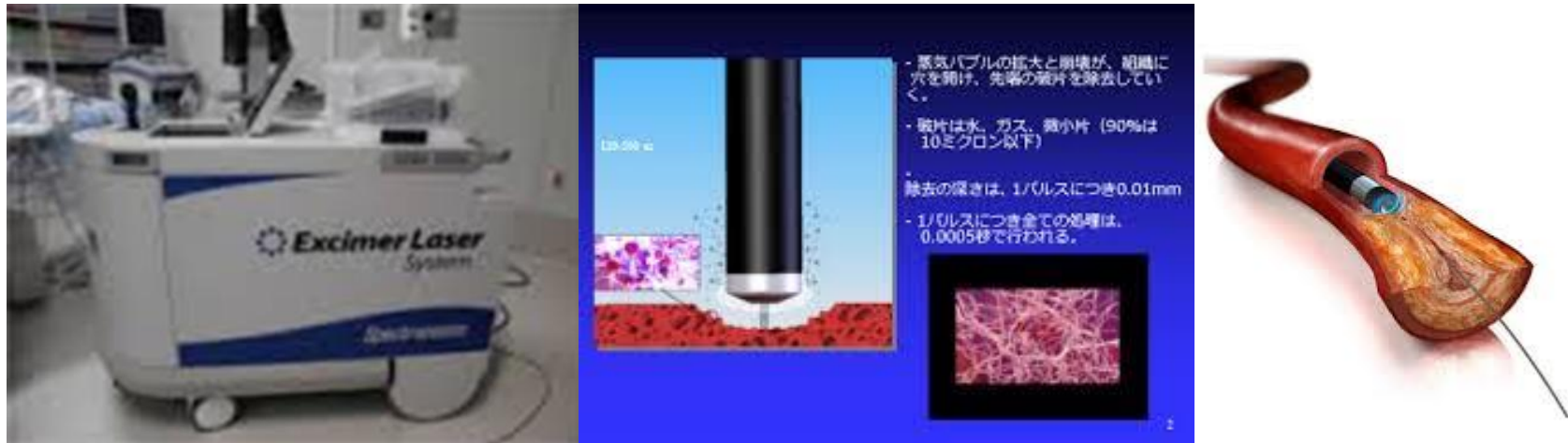
従来からのカテーテルによる熱焼灼



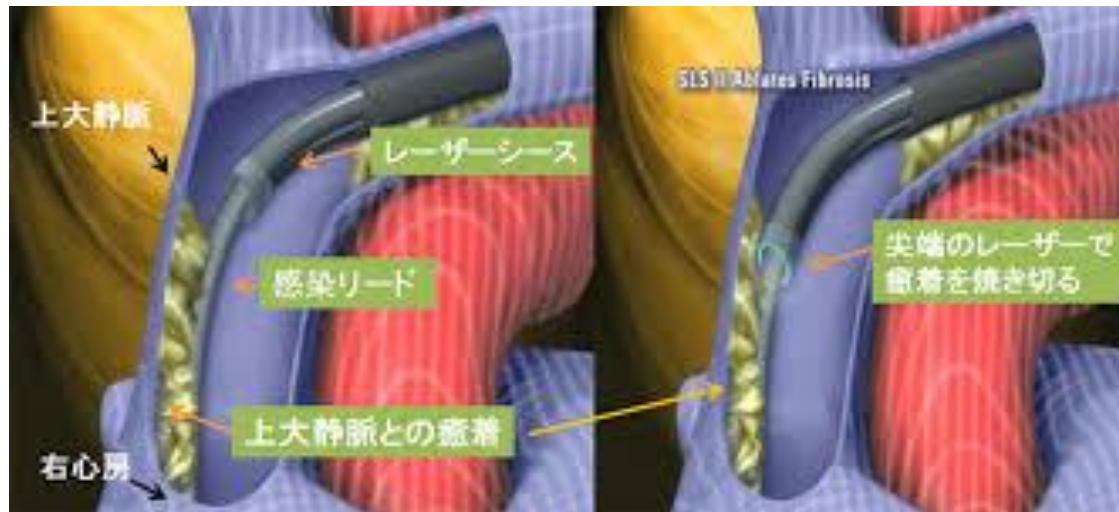
心不全治療としての両室ペーシング



エキシマレーザーPCI----血栓、プラーク蒸散



エキシマレーザーによる感染ペースメーカーリード抜去術



豊富な症例数 (H28) と指導スタッフ

平均入院患者数60名

循環器専門医9名

日本心血管インターベンション治療学会専門医2名

日本不整脈心電学会専門医2名

検査件数

- 心エコー 10000/年
- 冠動脈造影 1400/年
- 冠動脈CT 1100/年
- 心筋シンチ 400/年
- 運動負荷心電図 2000/年
- ホルター心電図 900/年

全国有数の治療件数

- 経皮的冠動脈インターベンション (PCI)
 - 630 全国30位
- 電氣的焼灼術 (ABL)
 - 350 全国30位
- ペースメーカー植え込み (PM)
 - 200
- 末梢血管形成術 (EVT or PTA)
 - 160

いずれも姫路循環器病センターと同等数

他院を凌駕する当院後期研修医の技術習得数

※下記は当院に赴任してからのいずれも**主術者**としての**手技数**の例を示します

- **現在卒後4年目後期研修医A**

	2015年度(PCI等は8月から)	2016年度(4-10月末)
CAG	175件	162件
PCI	61件	60件
PTA	13件(うち、shunt PTA 9件)	14件(うち、shunt PTA2件)
ペースメーカー	留置5件、電池交換13件	留置13件、電池交換13件
ICD/CRTD	0件	留置3件、電池交換2件

- **現在卒後6年目医師B**

2013年4月～2016年3月末

PCI : 241件

下肢動脈PTA : 37件

2016年1月～3月末

アブレーション(主に心房粗動) : 22件

※多くの症例による早期の技術習得が可能です

明石医療センター心カテ室2室、 ハイブリッド手術室1室



多くの医師、コメディカルスタッフ
によるグループ治療

現在TAVI(経カテーテル的大動脈弁留置術)
申請中



来たれ、研修医の皆さん！

明石医療センター—循環器内科
心臓血管・不整脈センター